

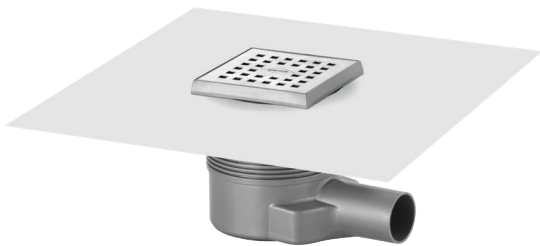


FÜR HANDWERK, DAS ÜBERZEUGT.

## TECHNISCHES DATENBLATT

### BLANKE DIBA-CUBE (waagrecht)

Bodenablaufsystem für Verbundabdichtung BLANKE DIBA zur Anbindung an Hausentwässerungen



#### Eigenschaften

- > Geringe Bauhöhe
- > Werkseitig aufgebrachter Dichtungsflansch
- > Höhenverstellbar
- > Rostrahmen drehbar

#### Produktbeschreibung

BLANKE DIBA-CUBE ist ein Bodenablaufsystem aus hochschlagfestem Acrylnitril-Butadien-Styrol (ABS) Kunststoff für den waagerechten Einbau zur sicheren Anbindung an die Gebäudeentwässerung. Eine hochwertige Edelstahlaufnahme mit Dichtgummi und werkseitig aufgebrachtem, selbstklebendem Abdichtungsflansch ermöglicht eine sichere Anbindung an das Verbundabdichtungssystem BLANKE DIBA. Der Ablaufstutzen für die waagerechte Einbausituation ist für DN 40/ DN 50 Ablaufleitungen geeignet. Ablaufgehäuse, Estrichschutzkappe, Edelstahlaufnahme mit Dichtgummi und werkseitig aufgebrachtem, selbstklebendem Abdichtungsflansch, Aufstockelement mit Siphon und Haarsieb sowie Edelstahlrost gehören zum Lieferumfang.

#### Einsatzgebiete

Der Ablauf mit höhenverstellbarem Aufsatz und Rost ist entsprechend DIN EN 1253-1 in die Klassifizierung K3 eingestuft und kann Ein- und Mehrfamilienhäuser, Hotels, gewerblich genutzten Bereichen, Duschanlagen und Wellnessbereichen eingesetzt werden.

#### Verarbeitung

Ablaufgehäuse mit Fliesenkleber am Untergrund ankleben und in Waage ausrichten. Nach Aushärtung des Fliesenklebers BLANKE DIBA-CUBE an die Hausentwässerung anschließen und auf Dichtheit überprüfen. Bauschutzklappe einsetzen und Estrich mit ca. 2% Gefälle erstellen. Nach Trocknung Fliesenkleber aufziehen und Estrichschutzkappe entfernen, Dichtgummi mit Abdichtungsvlies einsetzen und Abdichtungsvlies in Fliesenkleber einbetten. Verbundabdichtung erstellen, Aufstockelement mit Geruchsverschluss und Haarsieb einsetzen und in der Höhe passend zum Oberbelag ausrichten. Fliesen im Dünnbettverfahren verlegen. Zwischen Rostrahmen und Fliesenbelag eine Fuge anordnen und mit Silikon dauerelastisch versiegeln. Reinigungsmittel müssen frei von Salzsäure und Chlor sein.

#### Technische Daten

Ablauf:	waagrecht
Anschluss:	DN 40 / DN 50
Ablaufleistung:	0,50 l / sek.
Sperrwasserhöhe:	25 - 50 mm
Für Belagsstärken:	8 - 18 mm
Material:	
Material Ablauf:	Acrylnitril-Butadien-Styrol Kunststoff (ABS)
Material Rahmen:	Acrylnitril-Butadien-Styrol Kunststoff (ABS)
Größe:	100 x 100 mm
Material Rost:	Edelstahl 1.4301
Größe:	93 x 93 mm
Abdichtungsvlies:	Polyäthylenvlies
Größe:	320 x 320 mm

**Achtung:** Die richtige und damit erfolgreiche Anwendung unserer Produkte unterliegt nicht unserer Kontrolle. Eine Gewährleistung kann deshalb nur für die Güte unserer Erzeugnisse im Rahmen unserer Verkaufs- und Lieferbedingungen, nicht aber für die erfolgreiche Verarbeitung übernommen werden. Mit diesem Datenblatt werden alle früheren technischen Angaben über dieses Produkt ungültig. Veränderungen, die einen technischen Fortschritt bedeuten, behalten wir uns vor. Angaben unserer Mitarbeiter, die über den Rahmen dieses Merkblattes hinausgehen, bedürfen deren schriftlicher Bestätigung.

#### Blanke Systems GmbH & Co. KG

Stenglingser Weg 68-70 T +49 (0)2374 507-0  
58642 Iserlohn/Germany F +49 (0)2374 507-4230

E info@blanke-systems.de  
I www.blanke-systems.de

Verfasser: AWT 12.04.2017